

从最美的爱情里走出 她寻找三观契合的他



6

单身会员推荐

今年27岁的佳佳(化名)有一份稳定且不错的工作。她是一个很爱笑的女孩,性格阳光,积极向上,颜值也不错。但如此优秀的她却一直单身。她说,曾经历过最美的爱情,现在渴望找寻一位三观契合、聊得来的人,和他共度余生。

■记者 杨天娇

现在的她

第一次见到佳佳的时候,晚报红娘觉得她开朗大方,在聊天的过程中,佳佳总是挂着笑容,有时候也会用三言两语把红娘逗笑。

佳佳是十堰人,身高1.63米,大学毕业,有稳定的工作。她长相不错,笑容灿烂,快人快语。“我的生活很简单,平日里除了工作,就是在健身房和家里,有时候会和父母或者朋友一起外出旅行。”佳佳说,喜欢运动是为了健康,另一方面是为了管理身材。“运动让我自律,也让我体会到分泌多巴胺的快乐。”

另一方面,佳佳喜欢旅行,在她看来,旅行是体验不同人生的方式。“我有时候觉得自己的生活一成不变,有点无趣,在旅途中总是会遇到意料之外的事情,看到不一样的风景,这也让我感受到无穷的乐趣。毕竟,生活需要有变化,应该接触不同的人,看不同的风景,这样才能长见识。”佳佳说,希望找到一个能陪她一路看风景的人。

跟佳佳聊天时发现,这个女孩对自己的生活很有规划。佳佳说,这一切得益于父母。她的父母特别开明,从小到大很少干涉她,直到上大学、上班,父母都让佳佳放心去闯,他们说会成为她的坚强后盾。也正是因为父母的教育,佳佳明白要对自己负责,因此对生活很有规划。“我当初计划先立业后成家,现在工作已经稳定,也处于上升期,可以尝试着恋爱了。”

曾经的她

佳佳在大学时期谈过一次恋爱,用佳佳的话来说,她感受到爱情最美的样子。“那段感情简单、纯粹,相爱时的我们也曾下定决心要走下去。”佳佳回忆,那个男孩是个典型的“直男”,但他为了佳佳学会了浪漫,总是关心她的一举一动,也照顾她的情绪。“那时候的爱情没有掺杂任何世俗的东西,与物质、家庭无关,只是单纯的喜欢。”

可是,相爱的两个人还是分开了。“我们分开因素很多,当然是我们俩都有问题才分开的。”对于曾经的那段感情,佳佳不想再多提及,不过她说:“那段感情难以忘怀,难忘的不是那个人,而是相爱时那样纯粹、真挚的感觉。”

后来在工作岗位上,有好几个人给佳佳介绍对象,但每次一开口总是对方家庭条件不错、对方是做生意的、很会赚钱之类的话。一开始佳佳也尝试着接触,但接触之后发现没有什么共同话题,就及时终止了这段关系。可介绍人却说佳佳太挑,遇到条件那么好的人不知道把握,这把佳佳气得够呛。“难道物质条件是决定两人能否在一起的唯一标准?我觉得有共同话题、三观契合才是最重要的。”因为择偶观念不同,佳佳不再接受他人的介绍,也没再踏入感情世界。

心中的他

“我心中的另一半,年龄在30岁以下,身

高1.72米以上,在市区有工作,未婚,不抽烟喝酒,性格开朗,三观正。”佳佳说,虽然有年龄和身高上的限制,但并不是苛刻的条件,她更看重三观契合。“比如说我想旅行,他不愿意去,觉得旅行没意义;我爱去健身房,他不愿意健身,觉得浪费时间和金钱,那就过不到一起。”

经济条件固然重要,但不是决定因素。在佳佳看来,真诚善良、乐观有趣的男孩才是她想找的人。“真的走到一起,我们要面临生活中的琐事,如果不是因为聊得来、不是因为三观合适才结合,那怎么去面对往后几十年的人生呢?”佳佳说,我想要的感情是:“我在闹他在笑。”

请有兴趣认识佳佳的男士或者身边有合适男士的热心读者,扫描二维码添加晚报红娘微信,帮助佳佳早日脱单。

晚报红娘

有情感困惑、交友需求,就找晚报红娘。靠谱交友,就找晚报红娘。

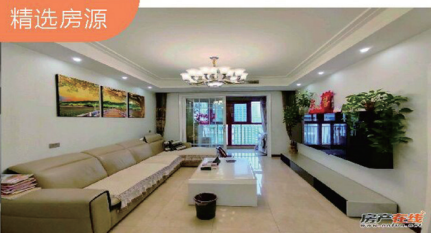
交友热线: 13277195200 (微信同号)



晚报红娘客服微信号,扫码脱单

责任编辑:马俊杰 编辑:杨箫瑟
2024年8月29日 星期四

红娘



万达华府

户型: 3室2厅2卫1阳台 楼层: 高层(共30层)
建筑面积: 115m² 装修: 精装
总价: 92万元 年代: 2017年
附近学校: 阳光小学 朝向: 东南向

15527198605

房源编码215152

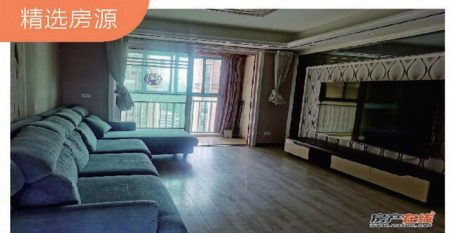


阳光花园

户型: 5室3厅2卫1阳台 楼层: 高层(共28层)
建筑面积: 220m² 装修: 精装
总价: 104.8万元 年代: 2011年
附近学校: 阳光小学 朝向: 东北向

13026112824

房源编码231935



和昌国际城

户型: 3室2厅2卫1阳台 楼层: 高层(共33层)
建筑面积: 120m² 装修: 精装
总价: 82.6万元 年代: 2012年
附近学校: 浙江路小学 朝向: 东南向

13026146614

房源编码231742

丽景豪庭
3室2厅2卫1阳台 | 中层(共26层)
精装 | 2002年 | 东南向
建筑面积: 135m² 总价: 85万元
附近学校: 人民小学

15527198605 房源编码226578

柳林春晓
3室2厅2卫3阳台 | 中层(共7层)
精装 | 2007年 | 南北向
建筑面积: 141.47m² 总价: 118万元
附近学校: 柳林小学

13026125974 房源编码233786

金地广场
2室2厅1卫1阳台 | 中层(共33层)
精装 | 2017年 | 东南向
建筑面积: 95m² 总价: 69.8万元
附近学校: 人民小学

13026146614 房源编码234346

御景苑
2室2厅1卫1阳台 | 中层(共22层)
精装 | 2016年 | 南向
建筑面积: 98.29m² 总价: 58.8万元
附近学校: 茅箭区实验学校

13026112824 房源编码228627

东山苑智慧星座
2室2厅1卫1阳台 | 中层(共9层)
精装 | 1996年 | 南北向
建筑面积: 95m² 总价: 52.6万元
附近学校: 五堰小学

15527197690 房源编码230528

畔山林语
3室2厅1卫1阳台 | 低层(共24层)
精装 | 2014年 | 东南向
建筑面积: 105m² 总价: 53.8万元
附近学校: 武当路小学

13006322974 房源编码235115

建设小区
4室2厅2卫1阳台 | 中层(共7层)
精装 | 2005年 | 东南向
建筑面积: 130m² 总价: 68万元
附近学校: 十堰市实验小学

15527197783 房源编码223969

环保局家属楼
3室2厅1卫1阳台 | 低层(共7层)
精装 | 2003年 | 南北向
建筑面积: 93m² 总价: 51.8万元
附近学校: 人民小学

15527197823 房源编码234525

燕良小区
3室2厅1卫3阳台 | 中层(共7层)
精装 | 2000年 | 南北向
建筑面积: 110m² 总价: 43.9万元
附近学校: 五堰小学

15527197690 房源编码216325

南山小区
2室2厅1卫1阳台 | 中层(共6层)
精装 | 1990年 | 南北向
建筑面积: 75m² 总价: 38.8万元
附近学校: 东风小学

15527197823 房源编码234834

绿苑小区
3室1厅1卫1阳台 | 中层(共7层)
精装 | 1993年 | 南北向
建筑面积: 79.47m² 总价: 35万元
附近学校: 人民小学

13026125974 房源编码231579

省建三公司
2室2厅1卫1阳台 | 低层(共5层)
精装 | 1988年 | 南北向
建筑面积: 75m² 总价: 38万元
附近学校: 东风61小学

13026125974 房源编码235053

房产在线
www.onfun.net

买房/卖房/租房/装修/团购

房产在线

扫码查看更多房源信息

房产在线
www.onfun.net

商铺出租

商铺转让

免费发布

我来帮忙

汪团长 166 0728 1443 (微信同号)

湖北省十堰市上海路新时代广场5楼27号

出租 | 出售 | 转让信息 | 免费发布