

近代名人徐世昌砚台现身十堰

构思很独特,把石眼做成月亮

8

武当风

收藏

责任编辑:马俊杰 编辑:杨箫瑟
2023年11月9日 星期四

上世纪九十年代,他偶然得到了一方端砚。20多年后,他品读砚台上的题字,竟然发现这个砚台的主人是近代名人徐世昌。近日,十堰收藏爱好者吉先生向记者展示了这方砚台。

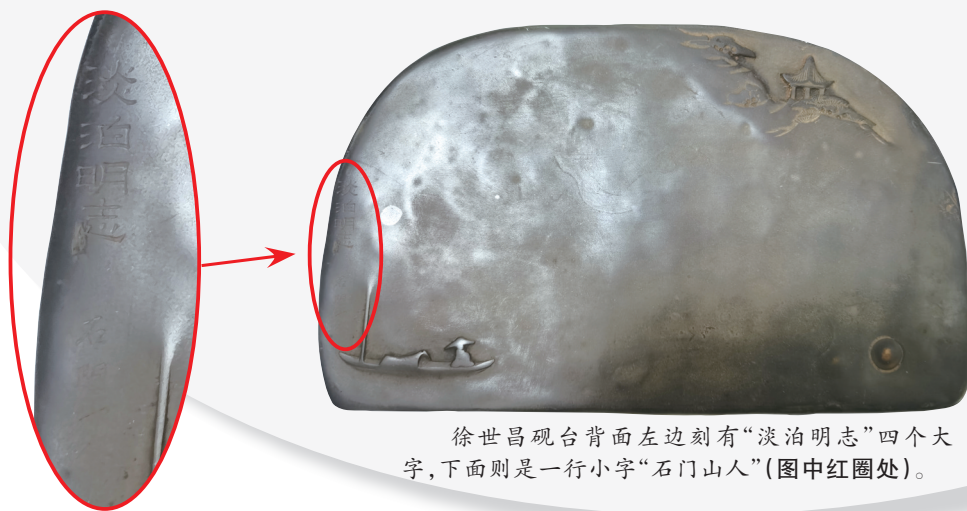
■文、图/记者 罗毅



徐世昌的砚台正面老人头上雕刻着云龙纹。



董其昌的砚台正面雕刻着倒放的大钟。



徐世昌砚台背面左边刻有“淡泊明志”四个大字,下面则是一行小字“石门山人”(图中红圈处)。

一幅字画换回一方砚台

近日,记者慕名拜访十堰收藏爱好者吉先生。今年65岁的吉先生十分热情,“随便参观,这些年收集的东西都在这里呢。”

墙边的两面柜子里放满了藏品,其中一间柜子里都是紫砂壶,另外一间柜子里放着的则是各种各样的砚台。记者看到,里面不仅有许多端砚,还有青花瓷砚台。其中,有一方清代康熙年间的青花瓷砚台,保存完好,十分难得。还有一方清代王爷弘杓(康熙孙子)用过的海波纹龙腾砚,也十分精美。弘杓是清中期宗室诗人、书画家、篆刻家、藏书家。他精于绘画,擅长山水、花卉,亦能画人物、鞍马,与慎郡王允禧齐名,是乾隆嘉庆时期以宗室成员为主体的“朱邸”文学、书画圈中的代表人物。

见记者对砚台很感兴趣,吉先生又打开另一个柜子,从盒子里拿出一方砚台。“这可是我珍藏了30多年的砚台呢,很少拿出来示人的。”吉先生慢慢打开砚台上面的包装,一方砚台展现在记者眼前。

这是一方端砚,长约15厘米,高约10厘米,为半圆形。从外形上看,这方砚台虽然规格不大,但入手较沉,石质坚实、润滑、细腻。砚台上方四周雕刻着松树,枝繁叶茂。

说起这方砚台的来历,吉先生介绍,30多年前,他还是一所学校的民办老师。因为小时候酷爱书法和画画,他写得一手好字。“我的一个朋友特别喜欢我的字,就让我给他写一幅。”吉先生说,他就写了一幅字,专程送到朋友家里。“朋友特别高兴,一定要送我一件礼物,让我自己挑选。”吉先生说,这位朋友出生于富贵人家,家里好东西不少。吉先生在朋友家里选了又选,最后选中了这方砚台。“当时我对砚台也不了解,就觉得这方砚台上的画面好看。”吉先生说,于是,他一直把砚台保存在家里。

砚台主人是近代名人徐世昌

那么,这方砚台到底有啥特点?直到20多年后,吉先生才从砚台后面的题字中发现了秘密。

记者看到,这方砚台的左边,雕刻着一位垂钓的老人。右边的砚池宛如一方池塘。在老人的头顶上,一轮明月挂在空中。而在砚池里,也有一轮明月的倒影。“这方砚台构思很独特,巧妙地利用端砚石上的两个石眼,把石眼做成了月亮。”吉先生介绍。

从整体画面看,砚台正面的砚池仿佛宁静的湖面,高高的山崖上古松参天,寓意不老松,取长寿之意。山崖下石洞旁的老者神情专注,老人头上刻着云龙纹,恰似人间仙境。砚台背面雕刻着太阳,湖面上一渔翁外出捕鱼,山坡上依稀可见庙宇,山水画面无比美丽。“雕刻虽然只有寥寥几笔,却充分体现了砚台的神韵,画面意境幽远,让人赏之爱不释手。”吉先生说。

而在砚台背面的左边,刻有“淡泊明志”四个大字,下面则是一行小字“石门山人”,道出了这方砚台的主人。

同时现身的还有董其昌砚台

记者看到,在吉先生收集的端砚中,还有不少名人珍藏的砚台。

10多年前,吉先生去山东走亲戚,顺便去当地的古玩市场淘宝,无意中发现了的一方钟形砚台。在这方砚台的右侧,刻有“董其昌藏”四个大字,他当即把这方砚台收入囊中。

记者看到,这方长方形的端砚,长约10厘米,厚约4厘米。砚台正面雕刻着倒放的大钟。背面光滑无字,在右侧有款铭,道出了这方砚台的主人是董其昌。据了解,董其昌是明代的书画家,擅长山水画,笔致清秀中和,恬静疏旷。他以佛家禅宗喻画,倡“南北宗”论,为“华亭画派”杰出代表,兼有“颜骨赵姿”之美。存世作品有《岩居

“这方砚台的主人来头可不小呢,是近代名人徐世昌。”吉先生说,大约在10年前,他有一次拿出砚台赏玩时,觉得“石门山人”这个题字很有意思,于是去网上搜索,才发现“石门山人”是徐世昌晚年的号。

据介绍,徐世昌1855年出生于河南,曾任“中华民国”大总统。退居河南时,他自称水竹邨人、退耕老人、石门山人。

徐世昌国学功底深厚,不但著书立言,而且研习书法。工山水,颇清秀。一生编书、刻书30余种,如《清儒学案》《退耕堂集》《水竹村人集》等。著作有《欧战后之中国》《退耕堂政书》《大清琨辅先哲传》《书髓楼藏书目》《东三省政略》等书,被后人称为“文治总统”。此外,他也是藏砚大家,收藏有不少的名砚精品。

而根据十堰市不少收藏名家考证,吉先生收藏的这方端砚,从包浆上,应为一方老坑砚。而且,此砚应为两部分,由一块老坑端石分割而成,为极佳的老坑水岩端砚精制打磨而成。

图》《明董其昌秋兴八景图册》《昼锦堂图》《白居易琵琶行》《草书诗册》《烟江叠嶂图跋》等。画作及画论对明末清初的画坛影响甚大。

吉先生介绍,30多年来,他从十堰及周边地区收集到了许多砚台,其中名人砚台就超过10方。“在这些砚台中,‘石门山人’砚台和‘董其昌藏’砚台是我最喜欢的。”吉先生说,这两方砚台都是他无意中得到的,十分珍贵。“刚开始觉得砚台好看,后来通过解读砚台的文字,发现里面蕴含的秘密,这本身就是收藏的乐趣所在。”吉先生说,通过品玩这些砚台,不仅能从中了解当时的社会百态,更能体会中华文化的博大精深,这也是他收藏砚台的初衷。