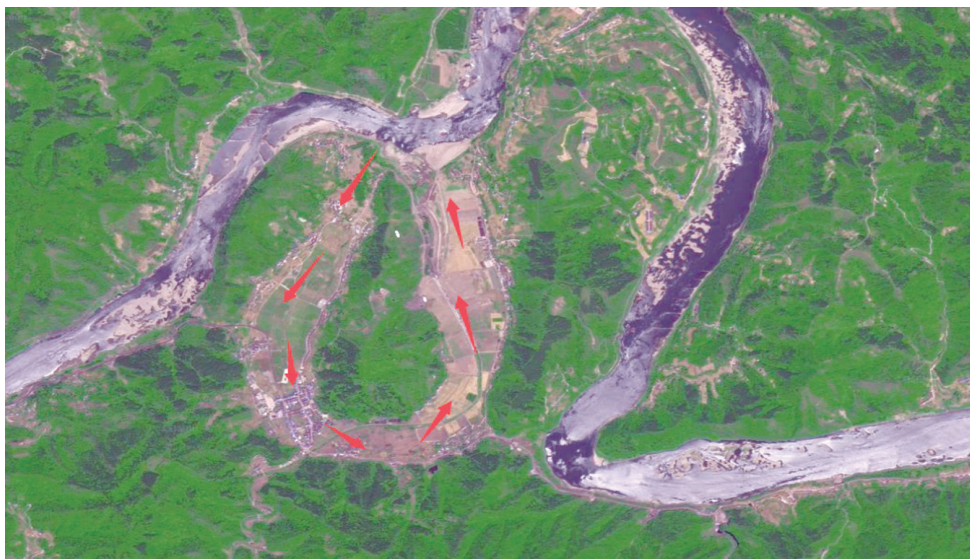


“连日来，汉江水位持续徘徊在170米，不少市民利用闲暇到江边观水，其中就包括郧阳区五峰乡。这里不仅有江山如画的壮观景象，还有地质遗迹的风采与魅力——大片U形谷地，以及其包围的一座孤立山峰——观山。此处谷地由汉江故道变迁而来，奔流的江水截弯取直后留下千亩肥沃良田，世代造福一方百姓。

■文、图/记者 韩玉砚
特约记者 周宗华



箭头所示，即为五峰汉江故道。

郧阳区五峰乡

汉江改道留下U形谷地 千百年来造福一方

①

天造地设，大片U形谷地罕见

五峰原名“五丰”。历史上，这个寓意“五谷丰登”的地名持续使用了约2000年。“五谷丰登”的先天条件，首当其冲的就是独一无二的地理环境——环绕观山的U形谷地，其间大片旱涝保收的肥沃耕地，让当地百姓引以为傲。

经柳五路逆汉江而上，穿过两山之间的豁口，来到当地专为游客设置的一处观景平台，眼前豁然开朗。站在这里，整个五峰集镇的地理环境一览无余：

一条巨大的带状谷地呈现完美的U形，上下游出口分别为西峰、东峰，迂回弯曲，似绸带飘舞；U形谷地中，一座南宽北窄的孤立山峰——观山，形似尖锥直插汉江。

这样大面积的连片平整良田，在“八山半水一分田”的十堰山区极为罕见。其地势平缓，沃野空旷，为古代先民耕作创造了有利条件。他们在此繁衍生息，世代相传，创造了光辉灿烂的历史文化，留下灿若星辰的古代遗址。史界有证，五峰在春秋时期是古麇国都所在地。

如今，围绕这个U形谷地分别有东峰、西峰、南北峰三地，居住着5000余人，面积约3平方千米，是五峰最为繁华的地带。一直以来，到过五峰中心集镇的外人，无不称赞这是个天造地设的好地方。

②

汉江改道，古人留下众多传说

近日，记者再次来到五峰这处U形谷地的出口。由于持续降雨，连日来汉江水位在170米上下徘徊。站在河岸上，汉江浩大的身姿穿行在山峦间。岸边，三两游客正在观水留影，夕阳余晖斜映在水面，光斑耀眼。

对于这里独特的地理环境，当地历代一直传言：U形谷地是汉江故道，奔腾的河水曾经从街道上流过。河流改道的来龙去脉，在时代流传中演绎为不同版本，蒙上神秘色彩，被人津津乐道：

一说：秦始皇东行，顺流而下来到五峰，见河水在这里右拐进了山，十分诧异。仔细一看，原来是观山北面的山峰挡住了汉江的去路所致。于是，秦始皇挥鞭赶山，将汉江北面的山体削去大半。从此，U形河道变得顺直。

又说大禹治水时路过汉江五峰河段，发现江水被山体阻挡，“拐弯抹角”成为U形。百姓向大禹诉苦：每到汛期，汹涌的江水淹没村庄、人畜和田园，给他们带来无尽灾难。于是，大禹伸开双臂，刨掉阻挡汉江的山体，当地从此告别水患。

③

造福一方，成就五峰花海

五峰段汉江改道，给当地带来的好处不胜枚举：依靠航运的年代，变得顺直的河道不再有船只搁浅、拥堵，节约了水上运输时间；每到汛期，屡遭洪水袭击的百姓不再担惊受怕；造就的千亩良田，保证了农作物生产，是旱涝保收的米粮川……

环绕汉江故道，西峰村是五峰一带最早富裕起来的新农村，最早建起了村级文化广场、古麇花园，也是五峰油菜花节和乡村文化旅游节的诞生地；观山东面山脚下的东峰村，流水环绕，路网密布，乔家院春秋古墓群更是名扬中外。

依靠汉江故道中的沙质土壤，这里盛产小麦、玉米、油菜、花生等作物。当地人介绍：“含有大量淤泥的土壤十分肥沃，有天然的‘化肥’。无论种植什么作物，产量都比其他耕地高……”

尤其是每到阳春三月，古河床上大片油菜花竞相开放，春风吹拂，菜花摇曳，与民居、河流、山峦等相映成景，构成一幅幅美丽的金色田园画卷。众多游客慕名前来赏花观景，尽享春日美好时光。今年，五峰乡还专门开辟一处休闲地块，游客可以在油菜花海里体验射击、骑马、赛车等娱乐项目，拓展赏花游的新消费场景。

近年来，五峰每年举办乡村旅游节暨油菜花节，以花为媒，抓招商、引项目，延链、补链、强链，力争做到花开四季，香飘四海，致富一方。

④

沧海桑田，谷地曾为汉江河床

2022年11月，央视科教频道播出的“地理·中国”《谷地奇景3》中，专家推断：如当地百姓猜测，五峰这处U形谷地确为汉江故道；如今谷地环绕的观山，是废弃河流所环绕的孤立山嘴，又称离堆山。

湖北省地质科学研究所高级工程师赵壁等一行人，在观山海拔约230米的山腰，发现胶结的泥沙质中，存在大量磨圆程度很高的鹅卵石。这一发现，证明围绕观山的环形区域曾经有大量流水——即为改道之前的汉江。

两点之间直线距离最短，但往往河流不会走直线，百转千回、九曲连环、七弯八拐、蜿蜒曲折……都是形容河流的成语。五峰段汉江就是如此，像蛇一样弯弯曲曲地流淌，这种地貌景观称作曲流地貌或蛇曲地貌。原本与周边山体相连的观山，也被弯曲成U形的汉江“切割”，成为水中孤山。

长年累月的河水冲击，冲向凹岸的下降水流流速快、侵蚀力强，使得凹岸后退，越来越凹；冲向凸岸的水流折向河底后，沿凸岸一侧上升，上升的过程中水流速度变慢，携沙能力降低，泥沙不断在凸岸一侧下沉堆积，使得凸岸变得越来越凸。

不过，尽管河流越来越弯，最终也有由弯变直的一天。当砂石不断往凸岸堆积，凹岸不断被侵蚀，最终河曲会渐渐独立出来。而原本的河道也会因此截弯取直，变回直线。这就是五峰段汉江改道的秘密。



俯瞰郧阳区五峰乡，右边是蜿蜒的汉江河，左边是汉江截弯取直后留下的连片平整良田。

图/通讯员 乐正波