

# 这些藏品的名字你认识几个？

不少市民去博物馆参观时，都有这样一种感受：一些藏品的名称十分复杂，不仅不会读，而且分不清。例如，簋、甗、鬲、匜、鬻、觚、觶、卣、簠这些藏品，让很多人感到头疼。为此，记者走进市博物馆，对照这些藏品，探寻悠久的历史，了解它们的用途，并普及一下生僻字。

■文、图/记者 罗毅

## “生僻字”藏品主要集中在两大类

文物和藏品承载着民族的过往。喜欢收藏的市民也许会有这样一种感受，有些字好像见过但是依旧不会读，也分不清。即使有相应的拼音或注释，也很难说清它们的意思与用途。比如，一些市民在游览十堰市博物馆出土文物展厅时，会发现一些藏品的名字中包括簋、甗、鬲、匜、鬻等生僻字，直言道：“一

个都不认识，太难了。”

我市收藏爱好者章先生介绍，在我国，一些藏品都带有生僻字。“我们现在所说的，诸如锅碗瓢盆瓶罐罐乐器兵器等物品，在3000多年前，有其他的名字，并且大多都包含了生僻字。”章先生介绍，从分类上看，这些藏品可以分为“食器与炊具”“酒器与水器”两大类。

### 食器与炊具

**鬻(读音 guī)**：史前东夷人创造的炊煮器，造型别致且实用。《说文》记载：“鬻，三足釜也。有柄喙。”从中便可大致看出鬻的形制，空心三足，有把柄。从器型上看，整器制作规整，外表打磨光滑细腻，充分显示出制作者娴熟的技艺。流畅的轮廓和恰如其分的局部装饰，使造型活泼，类似一只昂首伸喙的鸟，形象生动，达到了实用与艺术的完美结合。

十堰市博物馆里展出了一件新石器时代的陶鬻，距今6000至4500年，出自郟县(现郟阳区)青龙泉遗址。

**甗(读音 yǎn)**：古代用来蒸食物的炊具，由两部分组成，上部分为甑，下部分为鬲，相当于现在的蒸锅。在它腹部中间较瘦的部位设有通气孔及箅子，在底部鬲中加水，在箅子上方盛放食物，就可以通过水蒸气加热，使用起来非常便捷。

十堰市博物馆里展出了一件西周时期的陶甗，距今2800至2200年，出自郟县(现郟阳区)辽瓦店子遗址。

**簠(读音 fǔ)**：古代祭祀或招待客人时盛放谷物的器皿。其基本形制为长方形，盖和器身形状相同，大小一样，上下对称，合则一体，分则为两个器皿。簠出现于西周早期，盛行于西周末春秋初，战国晚期以后消失。

十堰市博物馆里展出了一件东周时

### 酒器与水器

**匜(读音 yí)**：古代一种盛水或酒的器皿，造型类似于现在的生活用具水瓢或舀水器，前有喇叭形长流，后有圆形环整手，便于倒水和把持。《说文解字》记载：“似羹魁，柄中有道，可以注水。”《左传·僖公二十三年》记载：“奉匜沃盥，既而挥之。”

十堰市博物馆里展出了一件东周时期的铜匜，距今2800至2200年，出自郟县(现郟阳区)乔家院墓地。

**盥(读音 hé)**：古代的一种温酒器。器顶有一半圆形口，一侧有一管状短流。器身微束，一侧有一宽整。有三个中空的袋状足与器身相通，这既可以增加容量，又方便生火加温。

### 生活类器具

在十堰市博物馆，还展出了一些古人生活类的器物。

**甗(读音 shuǎng 或者 chuǎng)**：是古代的洗澡辅助工具。《说文解字》说，这个东西可以用石头或瓦制作，是用来洗澡除垢的辅助工具。从功能上看，大概类似今天人们用的角质神器，或者类似足浴店用来去脚皮的除垢刀。

期的铜簠，距今2800至2200年，出自郟县(现郟阳区)乔家院墓地。

**鬲(读音 lì)**：古代主要用来煮食物的炊具，有陶鬲和青铜鬲。三足，腹部用来盛装食物，在底部加热煮食物。鬲多呈侈口，束颈，三尖锥空足，肩部装饰有曲纹。整器造型精巧，纹饰简洁，工艺精湛。

十堰市博物馆里展出了一件商朝的陶鬲，距今3600至3100年，出自郟县(现郟阳区)辽瓦店子遗址。

**釜(读音 móu)**，是指古代打仗时戴的盔，又指古代的一种炊具，作用相当于锅，用青铜或铁制成，侈口束颈，口有唇缘，鼓腹圆底，流行于战国并沿用至汉代早期。古代士兵带的胄与釜相似，因此叫做“兜釜”。

十堰市博物馆里展出了一件西汉时期的铜釜，出自丹江口市莲花池墓地。

此外，古代食器与炊具的器物还有**簋(读音 guǐ)**。簋是一种盛食器，类似于现在的深腹碗。器盖倒放就是一个盘子，也可以用来盛食。铜簋与铜鼎的组合是最常用的礼器用品，在社交、祭祀、殡葬等重大活动中不可或缺。鼎为炊器，主要是烹煮和盛放肉食，而簋则盛放谷类素食，二者组合体现了古人食谱的荤素搭配。

三星堆遗址出土了大量的酒器，陶盃数量较多，这说明当时的农业生产相当繁荣，已有大量的剩余粮食用于酿酒。

十堰市博物馆里展出了一件夏朝的陶盃，距今4000至3600年，出自郟县(现郟阳区)辽瓦店子遗址。

此外，古人所用的酒器与水器还有**鬻(读音 léi)**、**卣(读音 yǒu)**、**觶(读音 zhì)**等。鬻一般为盛酒器，也可作为盛水器使用，形似壶，出现于商朝晚期，春秋晚期以后少见。卣是古代一种盛酒的容器，有扁圆体，也有圆体卣、筒形卣和方卣。觶也是古代的一种酒器，用来盛酒或饮酒用。盛行于商代晚期至西周早期。

十堰市博物馆里展出了一件新石器时代的陶甗，距今约6000年，出自郟县(现郟阳区)大寺遗址。

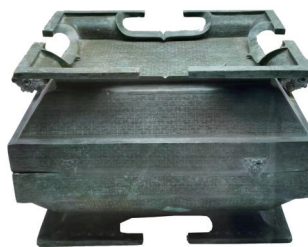
**耑(读音 wèi)**：古时用来固定车轴的轴头，一般用金属制作，安装在车轮两个轴端。十堰市博物馆展出了一件战国时期(公元前475年至公元前221年)的铜车耑，出自丹江口市北泰山庙王家垭墓地。



陶鬻



陶甗



铜釜



铜簋



铜匜



陶盥



陶甗



铜车耑

SKYL 寿康永乐®

购正宗名酒 到寿康永乐 瓶瓶有优惠 件件都批发

19分钟酒水直送热线：0719-8115199

