

国务院联防联控机制:以快制快,尽快遏制疫情扩散蔓延

持续打造强大的社区治理防线

问题一:当前,一些地方疫情扩散蔓延加快。有网民问,如何贯彻实施好二十条优化措施,果断、坚决地尽快遏制疫情蔓延的态势?

答:优化调整防控措施不是放松防控,更不是放开、“躺平”,而是适应疫情防控新形势和新冠病毒变异的新特点,坚持既定的防控策略和方针,进一步提升防控的科学性、精准性。

当前,新冠病毒仍在持续变异,全球疫情仍处于流行态势,国内新发疫情不断出现。二十条优化措施发布后,我们要充分利用好现有资源,提高防控效率,集中力量打好重点地区疫情歼灭战,防止疫情规模性反弹,重点把握好以下几点:

一是做好常态化监测预警,提升整个新冠疫情监测的敏感度,要进一步落实好“四早”,加强对于风险岗位从业人员、医疗机构等重点机构和重点人群的监测。

二是要完善当地的应急处置体系,一旦发生本土疫情,措施要果断、快速。对于特大城市和重点城市,要更加突出精细、精准、高效,结合当地的实际情况,加强防控指挥体系建设,细化操作流程,以最小成本实现最大防控效果。

三是要做好储备,第九版防控方案以及相关文件要求各地做到核酸检测力量、流调力量、隔离资源以及对流动人员管理的“四个统筹”,并做好与城市

规模相匹配的医疗救治能力的储备。

最后,持续打造强大的社区治理防线,将城市治理的工作重心下移到城乡社区,提前掌握、动员区域党员、企事业单位干部力量,要提前做好疫情防控专业培训和应急演练,这样发生疫情以后,才能更好、更高效地处置。

问题二:二十条优化措施中提到要做好重要民生商品储备,保证群众基本生活必需品的供应。有网民问如遇居家隔离,生活必需品供应保供如何保障?

答:各地要建立生活物资保障工作专班,及时制定完善生活必需品市场供应、封闭小区配送、区域联保联供等预案,做好重要民生商品储备。

优化封闭区域终端配送,明确生活物资供应专门力量,在小区内划出固定接收点,打通配送“最后一米”。根据老幼病残孕等重点群体需求,各地也要制定相应的保供方案,满足封控隔离居民基本生活需要。

当前,有关部门持续强化市场监测与预测预警,及时投放肉类储备,协调跨区域物资调运,保障生活必需品市场供应稳定。指导各地设立市场保供工作专班,增加货源供应;畅通诉求反映渠道,及时解决居民基本生活问题。建立完善保供企业白名单制度,优先保障名单内企业经营、车辆通行和人员到岗。

问题三:二十条优化措施提及,要加强封控隔离人员的服务保障,并要求坚持首诊负责制和危急重症抢救制度,不得以任何理由推诿和拒诊。网民关心,对于隔离封控人员,如何保障正常就医?

答:有关部门多次强调不能因为疫情防控,为了达到零风险,就推诿、拒收患者。

对于已经发生疫情的地方,要建立应急状态下医疗服务运行相应的安排机制,了解当地居民有哪些特殊的就医需求,全面摸排社区常住人口基础信息,掌握空巢独居老年人、困境儿童、孕产妇、基础病患者等重点人员情况,建立重点人员清单、疫情期间需求清单,及时对他们在疫情处置过程中的就诊做出相应安排。对患有糖尿病、高血压等慢性病的患者,要保证他们的日常用药需求,不能因为疫情中断药品供应,要及时响应他们的医疗服务需求。

指导社区与医疗机构、药房等建立直通热线,小区配备专车,做好服务衔接,严格落实首诊负责制和危急重症抢救制度,不得以任何理由推诿拒诊,保障居民治疗、用药等需求。

做好封控隔离人员心理疏导,加大对老弱病残等特殊群体的关心帮助力度,解决好人民群众实际困难。

“当前疫情防控形势严峻复杂。如何贯彻落实好进一步优化疫情防控工作的二十条措施,尽快遏制部分地区的疫情蔓延态势?如何保障隔离人员的生活必需品供应和正常就医?围绕公众关注的热点问题,国务院联防联控机制有关专家作出权威回应。”

■新华社电

房产在线
www.onfun.net

买房/卖房/租房/装修/团购

房产在线

扫码查看更多房源信息



东方明珠

户型: 3室2厅2卫2阳台 楼层: 中层(共16层)
建筑面积: 127.77m² 装修: 精装
总价: 99.8万元 年代: 2009年
附近学校: 柳林小学 朝向: 南北向

13026151064

房源编码188803

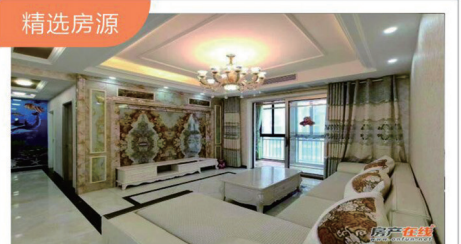


五堰新天地

户型: 3室2厅1卫2阳台 楼层: 中层(共19层)
建筑面积: 88m² 装修: 精装
总价: 83万元 年代: 2020年
附近学校: 五堰小学 朝向: 南向

15527197783

房源编码185790



卢浮宫

户型: 4室2厅2卫2阳台 楼层: 中层(共31层)
建筑面积: 131m² 装修: 精装
总价: 89.8万元 年代: 2016年
附近学校: 重庆路小学 朝向: 南北向

15527201918

房源编码189192

二手房买房攻略

签二手房买卖合同一明确标的

即双方要进行交易的二手房,这是合同的关键。要写明房屋位置、性质、面积、结构、格局、装修、设备设施等情况;写明房屋产权归属,是否共有财产;原售房单位是否允许转卖;是否存在房屋所有权纠纷;是否有私搭乱建部分;房屋的物业管理费及其他费用交费状况;房屋相关文字资料的移交过程。

签二手房买卖合同一明确价款

如写明总价款;付款方式;付款条件;如何申请贷款;定金;尾款。

签二手房买卖合同一明确履行期限、地点、方式

写明交房时间;条件;办理相关手续的过程;如何寻求中介公司、律师、评估机构等服务;各种税费、其他费用如何分摊;遇有价格上涨、下跌时如何处理。

签二手房买卖合同一明确违约责任说明

如违约责任及如何承担违约责任;违约金的具体计算与给付;在什么情况下可免责;担保的形式等。

畔山林语二期
4室2厅2卫2阳台 | 高层(共24层)
精装 | 2007年 | 南北向
建筑面积: 176.6m² 总价: 86.5万元
附近学校: 火车站小学

15527201925 房源编码 187037

水云间城市花园
3室2厅2卫2阳台 | 中层(共7层)
精装 | 2007年 | 东向
建筑面积: 105.04m² 总价: 75万元
附近学校: 二堰小学

15527201918 房源编码 189184

吉康花园
2室2厅1卫1阳台 | 中层(共7层)
精装 | 2003年 | 南北向
建筑面积: 75m² 总价: 36.8万元
附近学校: 车城西路中心小学

15527202705 房源编码 188166

虹景小区
3室1厅1卫1阳台 | 高层(共7层)
精装 | 1993年 | 南北向
建筑面积: 75m² 总价: 39.8万元
附近学校: 东风43小学

15527201925 房源编码 182366

尚景春天
3室2厅1卫1阳台 | 低层(共16层)
精装 | 2009年 | 南北向
建筑面积: 103m² 总价: 68.8万元
附近学校: 火车站小学

15527201925 房源编码 186173

尚林苑
2室2厅1卫1阳台 | 高层(共7层)
精装 | 2008年 | 南向
建筑面积: 90m² 总价: 49.8万元
附近学校: 二堰小学

15527197783 房源编码 189355

东岳南山小区
3室2厅1卫1阳台 | 高层(共8层)
精装 | 2003年 | 南北向
建筑面积: 120m² 总价: 40万元
附近学校: 十堰市实验小学

15527202705 房源编码 182360

南山小区
3室1厅1卫1阳台 | 中层(共7层)
精装 | 1993年 | 南北向
建筑面积: 70m² 总价: 39.8万元
附近学校: 实验小学

13026151064 房源编码 187594

京都华宇
3室2厅2卫1阳台 | 中层(共21层)
精装 | 2008年 | 南北向
建筑面积: 140m² 总价: 83万元
附近学校: 东风美盛小学

15527201925 房源编码 180465

天元国际
3室2厅2卫1阳台 | 中层(共23层)
精装 | 2010年 | 南北向
建筑面积: 114m² 总价: 64.8万元
附近学校: 火车站小学

13026151064 房源编码 188468

吕量新村
3室1厅1卫1阳台 | 高层(共8层)
精装 | 1999年 | 南北向
建筑面积: 70m² 总价: 29.8万元
附近学校: 东风23小学

15527201925 房源编码 188552

香港街大都会
1室1厅1卫1阳台 | 中层(共28层)
精装 | 2012年 | 南向
建筑面积: 50m² 总价: 32.8万元
附近学校: 五堰小学

15527197783 房源编码 186268

房东急售

特价房源