

村民捡到一只受伤大鸟 专家:名叫鸢,来头不小

■文、图/记者 罗伟 特约记者 李镇海
通讯员 魏正伟 尹代清

本报讯 日前,我市一村民在地里捡到一只看起来像金雕的大鸟。后经野保专家确认,这只鸟不仅来头不小,名字也很特别,叫鸢(kuāng)。

近日,丹江口市官山镇五龙庄村村民王均匆匆赶到镇林业站。原来,王均一大早上坡干活,看到地边沟里有一只貌似金雕的大鸟,一直扑棱着翅膀,就是飞不起来。王均很好奇,走近一看,大鸟像是受伤了。他本想将它带回家喂些苞谷,等它伤好后再放生。但将大鸟带回家后,王均观察了两小时,大鸟不喝水也不进食。王均怕大鸟有危险,专门赶到林业站,请技术人员帮忙。

得知消息后,官山镇林业站站长梁晗迅速带领工作人员前往王均家查看。经现场观察,这只大鸟看上去像是金雕,但和金雕外形上又有一些区别。随后,梁晗将大鸟带回站里,工作人员喂了大鸟半斤猪肉。之后,梁晗将大鸟送往十堰市野保站进行全面救治。

经市野保站站长雷波确认,大鸟学名“鸢”。它的翅膀受了伤,这也是导致它跌落沟里的主要原因。目前,这只鸢正在接受救治。待伤好后,将及时放归自然。

雷波告诉记者,近期正是鸢迁徙到南方过冬的季节。如果不是受伤,一般很难如此近距离看到鸢。“幸亏被村民发现了,他送得很及时,有利于这只鸢尽早得到治疗。”雷波说。

鸢是鹰科鸢属28种猛禽的通称,在我国分布较广,属于国家二级保护动物。鸢喜开阔原野且在空中热气流上高高翱翔,在裸露树枝上歇息。飞行时常停在空中振羽,翱翔时两翼略呈“V”形。

据了解,近几年来,官山镇高度重视野生动物保护和生态环境保护宣传教育工作。不仅当地群众保护野生动物意识增强了,官山镇森林覆盖率也由上世纪50年代的50%提高到现在的95%,森林面积达到40余万亩,良好的栖息环境和生存条件,使官山镇逐渐成为果子狸、猴子、红腹锦鸡、金雕等珍贵野生动物的天然乐园,形成了人与动物和谐相处的一道靓丽风景线。

这些小家伙你见过吗?



红嘴相思鸟

勺鸡

鸢

这只獾胆子好大! 多次偷吃商店的鸡蛋和肉干

■文、图/记者 罗伟 通讯员 朱清松

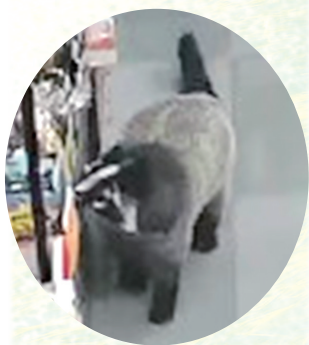
本报讯 李女士在三堰开了一家店,昨日,一只有些像狗的动物偷偷从该店后门潜入,被店员发现。随后,这只动物又从后门逃进后面的小库房,然后不知所踪。

这件事引起了李女士的警觉。因为之前店里的鸡蛋、红豆饼和肉干被偷吃过,最多时有十几个鸡蛋被偷吃,当时李女士还以为是被老鼠吃的。发现这只动物后,她和店员查看监控,发现24日23时27分前后,这只动物同样从后门探头探脑窥视了半天,随后偷偷进入店里,偷吃红豆饼和肉干。

李女士告诉记者,商店约有60平方米,开了好几年了。“商店后门的小库房还有阁楼,阁楼连着别的店铺。至于有没有通道连着外面,我无法断定,所以要找到它难度很大。”李女士说。

昨日上午,记者将店内的监控视频发给市野保站专家。专家仔细查看后,判断这是一只猪獾或者狗獾。因视频清晰度有限,暂时无法确定是猪獾或者狗獾。“不管是猪獾还是狗獾,都是湖北三有保护动物。”市野保站工作人员告诉记者,十堰生态环境非常好,猪獾、狗獾都比较常见。如果猪獾或者狗獾还在店里,建议驱离,不要伤害它。

(报料人:李女士 报料奖:20元)



在店里偷吃的就是这个小家伙。

相思鸟撞上玻璃墙 被好心市民救下

■文、图/记者 叶楚榕

本报讯 昨日上午,一只红嘴相思鸟撞到市城管执法委办公大楼的玻璃墙上,多亏该单位工作人员刘女士和同事将其救下,并联系到野保站工作人员进行救助。

昨日上午9时50分,在办公室工作的刘女士突然听到“砰”地一声响,抬头一看,发现是一只鸟撞到玻璃上了。她和同事赶紧下楼查看,发现这只小鸟浑身僵硬,已经晕过去了。

“我们赶紧将小鸟带回办公室,用一块毛巾将它包着。过了十几分钟,小鸟醒过来了,估计是受到惊吓,

在办公室里不停地飞。”刘女士介绍,为了防止小鸟再次受伤,她们用一只网状的垃圾桶将小鸟罩住。通过观察,刘女士发现这只小鸟嘴巴红红的,有点像红嘴相思鸟。经过上网查看,发现跟国家二级保护动物红嘴相思鸟非常相似。

此时,刘女士发现,这只红嘴相思鸟在不停地便血,便联系野保站工作人员。上午11时许,野保站工作人员赶到后,证实刘女士救下的确实是红嘴相思鸟。工作人员表示,目前这只红嘴相思鸟的状态还可以,他们将它带回去救治好后便可放生。

难得一见! 赛武当发现勺鸡

■文、图/记者 罗伟
特约记者 沙正秋 谢媛媛

本报讯 近日,赛武当国家级自然保护区管理局工作人员在日常巡山检查中,对布设在保护区内所放置的红外相机进行信息收集,惊喜地发现在多个地点监测到国家二级重点保护野生动物——勺鸡。

画面里的这只勺鸡于今年4月6日清晨,被红外相机镜头拍了下来。勺鸡性情机警,很少结群,画面中,只

见它悠闲地散着步,并时不时地打量着四周的一切。

勺鸡,别名柳叶鸡、刁鸡,勺鸡体长40—60cm,是一种中型鸡类,于1989年被列入国家二级保护动物名录。主要栖息于海拔1000—3000米的多岩山地的阔叶林、混交林、密生灌丛。以植物根茎、果实、种子为食,中国分布于华北、华南、西南及喜马拉雅山区,虽分布广泛但行动隐蔽而不易见。在十堰,勺鸡俗称“大火烧烤”,因其鸣叫时发出的声音而得名。