

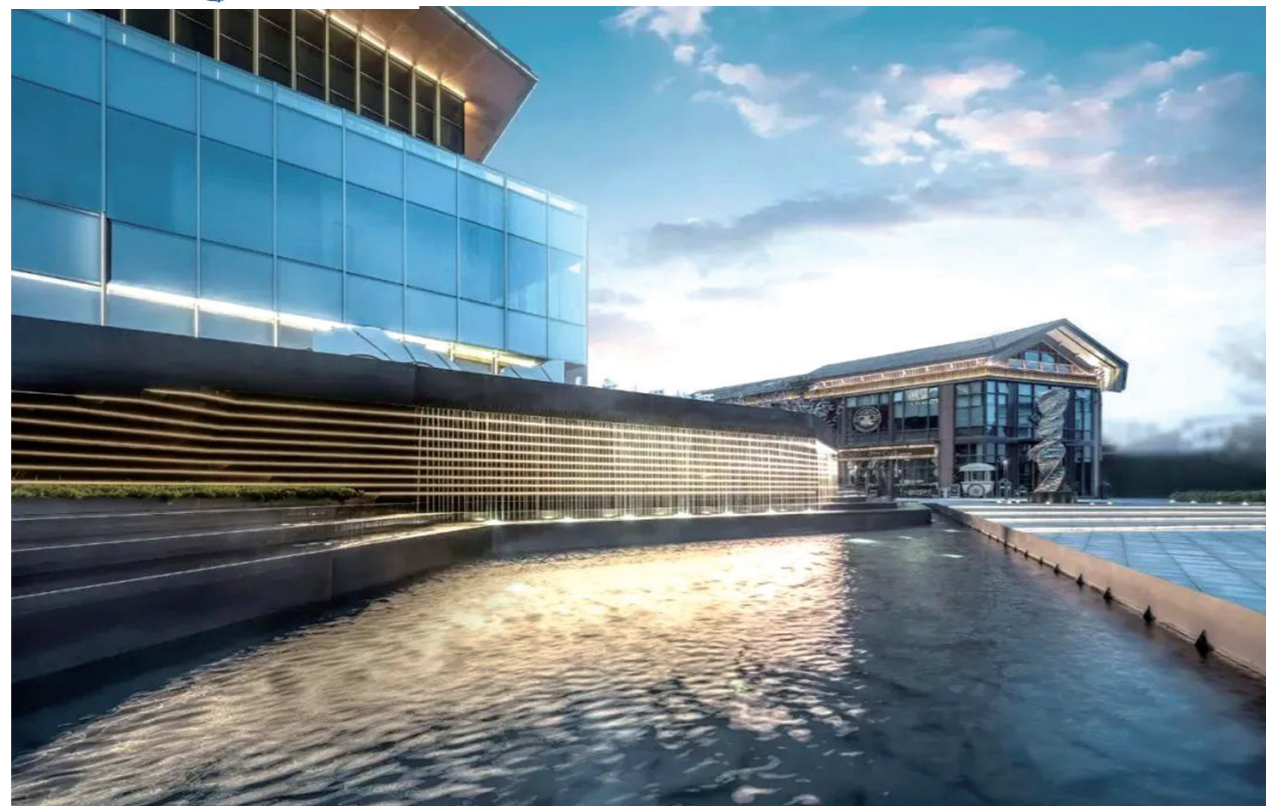


大家·十里桃源

雅居 自然秘境 触摸美好生活

“2019年5月22日,一条城市宣传片《这里,是十堰》在十堰人的朋友圈火了,仿佛一夜之间大家都记住了这句台词:“你好十堰,我是大家。”2021年7月15日,大家·十里桃源一期交付,2183位业主正式入住,开启了全新的桃源生活。2022年7月,时值一期物业交付一周年,大家·十里桃源对业主美好生活的承诺也一一兑现。

文、图/记者 郝新颖



人们向往的美好生活,正在现代山谷与溪流旁的十里桃源一一实现。

生态园林景观 与自然共生长

大家·十里桃源原本位于一片山地之中,离市中心有3公里的路程,在江苏路隧道通车后,只需一公里便可抵达城中心,出则繁华,入则清幽,一公里成为城市到桃源的物理距离。

因场地本身存在12米高差,开发商对场地高差、周边景观资源进行了梳理,打造一处山间桃源。山形斜屋顶的美学馆与周边山体环境形成呼应,依山就势,完成了对桃源精神的塑造。设计中,将入口区域延长,种植树木花卉,营造一种陶渊明笔下的“夹岸数百步,忽逢桃花林”的意境。同时表现形式主要以折线为主,呼应了建筑外部形状,让景观与建筑更为整体,漫步社区园林,处处可见特色景观,时时都是新的风景,楼盘与自然景观相融,一步一景。

艺术体验圣地,美好绽放于此。大家·十里桃源在建设之初,便将“居住生活一体化”的设计想法融入百万平方米大城之中,通过理想之城的丰富性、社群生活的满足感,找回现代人渴求的生活本质,为市民创造一处理想生活城邦、心灵深处的归属地。

4年时光,大家·十里桃源让创想落地,多个艺术配套已一一建成,且在交付之前,大家·十里桃源已举办了数场桃源艺术节、读书会、画展等活动,受到了业主们的一致好评,也引起了业主们的广泛共鸣。



漫步社区园林,处处可见特色景观,时时都是新的风景。

4年精耕细作 落成楼市新地标

从无到有,从0到1,历时4年的匠心耕耘,酝酿出心驰已久的桃源佳境,让美好生活落地生长,照进人们的现实世界。

区位优势明显。项目所在的紫霄大道于2020年1月全线通车,作为城市新中心转移的主要贯通,紫霄大道承载起更多城市发展的期望。它是平行于发展大道东段和许白路的另一条城市内环路,又与发展大道、北京北路、江苏路延长线、浙江路、林荫大道交会贯通。

大家房产2018年首入湖北,进驻十堰,2019年8月,大家·十里桃源一期首开。彼时,紫霄大道尚未通车,汉江实验学校尚未开学,十堰市奥体中心尚未投入使用,时至今日,这些已成为大家耳熟能详的新坐标。大家·十里桃源也以强大的市场号召力,成为十堰楼市新的风向标,引领未来人居新时代。

坐拥十里桃源 乐享悠然生活

世外桃源,出自东晋文学家陶渊明《桃花源记》描述的一个与世隔绝、安乐美好的地方。

近年来,专家学者综合分析,陶渊明笔下的“桃花源”正在我市竹溪县,此地是古庸国所在地,县城内有一条官渡河,发源于竹溪县桃源乡,在官渡河的上游,有一处类似于陶渊明笔下“世外桃源”的地方,与《桃花源记》记载十分巧合。十里桃源与十堰的渊源不仅如此,桃源所代表的城市人“心灵的栖息地”正与十堰这座城市所倡导的自然、生态、山居理念不谋而合。

在这里,业主们可以在桃源书店捧一本书,慢享安静的阅读时光;可以去原力健身中心游泳,让健康的体魄随时相伴;或者与邻居好友相约去山上剧场,看一场演出……而这些都是大家·十里桃源带给业主们独有的生活方式。

渊明笔下的“忽逢桃花林,夹岸数百步,中无杂树。芳草鲜美,落英缤纷,土地平旷,屋舍俨然,有良田、美池、桑竹之属……”人们向往的美好生活,正在现代山谷与溪流旁的十里桃源一一实现。

在这里,业主们可以在桃源书店捧一本书,慢享安静的阅读时光;可以去原力健身中心游泳,让健康的体魄随时相伴;或者与邻居好友相约去山上剧场,看一场演出……而这些都是大家·十里桃源带给业主们独有的生活方式。

宜居宜游宜养 美好如约而至

大家·十里桃源,不仅是业主的心灵归属之地,更成为社区的商业中心,一个宜居、宜游、宜养的大型复合社区正逐步落成,实现城市未来的桃源生活。

山居宁静质朴,却并不单调乏味。这里的生活边界,从居住到社交,从商业配套到艺术空间,从自然到生态,自成一个小小世界,既有山居生活的悠然从容,又有烟火气的充实丰富。

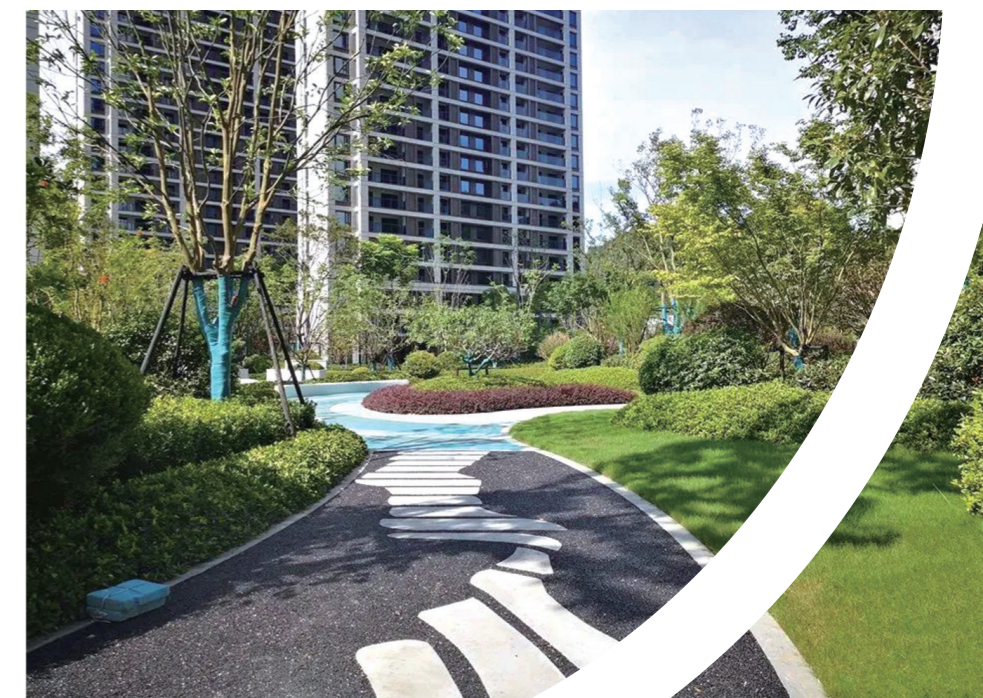
在大家·十里桃源,这座百万方理想生活城邦,已为十堰人呈现出足够美好的生活图景:“一心二轴七组团”规划手法,以商业为中心的园区布局……同时,诸多配套设施,不断为美好生活加码。颐养公寓,让长者老有所依,老有所养,老有所乐,十里桃源二期的颐养公寓将给大家一个满意的答案。

依托十里桃源丰富的生活配套和颐养设施,颐养公寓为老年生活提出了一种新的设想:享受城市资源的同时,也能跟子孙辈住在同一个区域,两代人之间既相互照应,又相对独立,所谓“一碗汤的距离刚刚好”。

“教育者,养成人性之事业也。”大家·十里桃源拥有全龄化教育配套,规划中幼儿园,15班制教学,5000余平方米的占地面积,从启蒙到进阶,助力孩子成长的每一步。而且,学校就在家门口,真正实现目送式教育,使孩子的安全得到更好的保障。

大家·十里桃源以社区和家庭为原点,为居者提供可以近享的BLOCK商业街区,以零售、餐饮、娱乐、休闲为内容载体,打造汇聚家庭幸福、邻里社交、有温度的邻里商业空间,为居者提供“家门口500米的幸福生活”,真正实现为美好生活赋能。

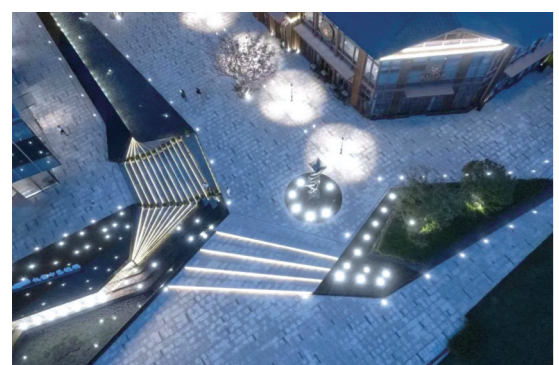
璀璨集萃的多元配套,创新的产品设计,人性化的优质服务……大家·十里桃源全面开拓理想生活的版图,实现美好生活的再跨越,让美好,更美好。



设计中,将入口区域延长,营造“忽逢桃花林”的意境感觉。



大家·十里桃源,不仅是业主的心灵归属地,更成为社区的商业中心。



从商业配套到艺术空间,从自然到生态,自成一个小小世界。

