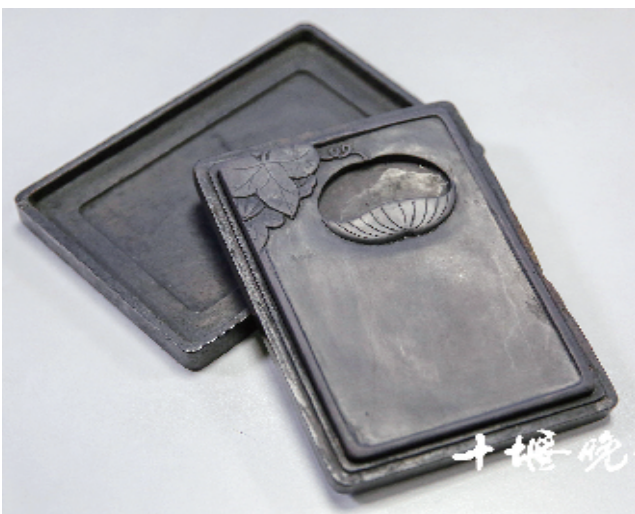
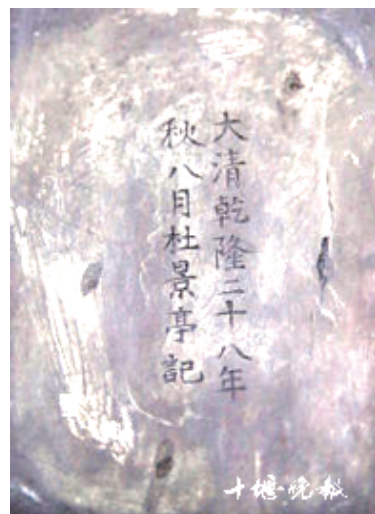


“收藏爱好者付先生去一位藏友家淘宝，主人家半卖半送，将一个红木盒子搭着给了付先生。机缘巧合之下，一位朋友打开了红木盒子，发现里面竟然是一方乾隆年间的砚台。15日，收藏爱好者付先生向记者讲述了这个故事。

■文/记者 罗毅 图/记者 吕世银



这方砚台历史悠久，至今保存完好。



砚台的背面刻有字迹。

落满灰尘的红木盒 藏着块乾隆年间端砚

平淡无奇： 红木盒子落满了灰

爱好收藏的人都希望能捡个漏，但在现实生活中，捡漏概率是很低的。可就是有些幸运儿，在不经意间发现一个宝贝。

15日，收藏爱好者付先生向记者展示了一块砚台。记者看到，这是一块端砚，装在一个红木制作的盒子里。从做工看，红木盒子正好容下端砚，严丝合缝一点不差。据了解，端砚是中国四大名砚之一，与甘肃洮砚、安徽歙砚、山西澄泥砚齐名。端砚出产于唐代初期端州（今广东肇庆市东郊的端溪），故名端砚，距今已有一千三百多年的历史。

说起这块端砚的由来，付先生说，这是他不经意中得到的。10多年前，我市一位藏友去世，之后，其收藏的一些物品慢慢流落出来。几年后，付先生偶尔在一次聚会中见到了这位藏友的爱人。饭后，付先生去其家里，打算淘一些宝贝。“我先看了一些书画，没有满意的，就问家里有没有一些文房用品。”付先生说。主人家就带着他去了另外一个房间，付先生看中了几款老墨。

在屋子里的一个角落，付先生看到了一个盒子，上面落满了灰尘。付先生拿起来一看，依稀能看出盒子是红木做成的。打开盒盖，能看到里面是一方砚台，也落满了灰尘。付先生想把砚台从盒子里拿出来，可试了几次，砚台和盒子紧紧贴在一起，怎么都打不开。“这个盒子我们也没打开过，估计里面粘住了。”主人家说。

最终，付先生选中了4款老墨，主人家见他对盒子有点意思，就把盒子搭着一起给了他。“属于半卖半送，我也不知道这个盒子内的砚台能值多少钱。”付先生说。

机缘巧合：朋友不小心触动了“机关”

得到这些物品后，恰巧当晚付先生结识的几位书画界朋友聚餐，付先生就带着这些物品去参加聚会，“因为这几款老墨都还不错，我打算让大家鉴赏一下。”付先生说。

聚会期间，几位朋友现场泼墨作画，付先生也把自己的老墨拿出来，供大家研墨。之后，付先生又把红木盒子打开，让朋友鉴赏一下砚台。“几位朋友把老墨倒在砚台上研墨，都觉得这个砚台不错。”付先生说。朋友们都觉得这个砚台是个老物件，但由于砚台拿不出来，无法判断砚台的价值，也说不清砚台的年代。

过了一会儿，付先生觉得这个红木盒子上落满了灰尘，实在不雅观，就拿着盒子去冲洗。“因为我知道红木盒子怕水，所以

冲洗后我立马用布擦干。”付先生说，就在他埋头擦盒盖的时候，一位朋友在身边发出惊呼，“这上面还有字呢！”付先生以为朋友说盒盖上有字，还觉得奇怪，他心想，这盒盖都擦了好几次，哪里有字？

付先生抬起头，发现这位朋友把砚台从盒子里拿了出来。付先生很奇怪，“这个盒子我怎么都打不开，你怎么打开的？”朋友也是一头雾水，“我就这么一敲，砚台就出来了啊！”听到砚台后面有字，朋友们都围了过来。

事后，几位擅长书画的朋友都分析，由于古代的墨里都加了胶，这个砚台放置时间久远，残留的墨里胶已变干，砚台就紧紧地粘在了盒子里。而付先生用水冲洗，在水的作用下，胶松动了，砚台在敲击下就和盒子分离开来。

大吃一惊：竟是乾隆年间的端砚

砚台的背后，刻着的两行字更是让所有人惊呼：“大清乾隆二十八年秋八月杜景亭记。”从这些字可以看出，这方砚台上的字迹是大清乾隆二十年（1763年）刻上的，这方砚台是乾隆年间的端砚。

“古人得到砚台后，喜欢在背后刻字，相当于砚台的款识。”付先生说，这块端砚石质坚实、润滑、细腻，用端砚研墨不滞，发墨快，研出之墨汁细滑，书写流畅不损毫，字迹颜色经久不变。砚台的正面左上角，是枝蔓的造型，中间的砚池做成了金瓜的模样，和枝蔓相连。因此，这方砚台也被叫做“瓜藤延绵老坑紫端砚”。此外，记者还发

现，对着这方砚台的砚心呵气，水气久久不干，正和古人所说的“呵气研墨”相符。

在我国，端砚是很名贵的砚台。再结合砚台的工艺、红木盒子的做工以及砚台的造型，付先生推测，这方砚台是古代大户人家的文房用品，寓意着“家大业大枝繁叶茂”之说。虽然经历了250多年的风雨，砚台依然保存完好，特别是其背后的款识，字迹清晰。

“如果不是朋友不经意间拿出了砚台，根本就不知道这是好东西呢！”付先生说，正是砚台背后的刻字，让砚台的价值直线上升，自己也在无意中得到了一个宝贝。

让我们一起为孩子做点事

远离电子产品依赖 回归纸质阅读习惯

欢迎订阅

2021年度 十堰晚报 全市统一征订价格：228元/份

订报有礼(不含邮局):

凡私费征订一份全年期《十堰晚报》，赠送（七选一）：天堂雨伞一把、金号毛巾两条、维达抽纸一提、面值20元小蜜蜂电商现金券一张、文创公筷一袋、文创茶罐一个、梨花村白酒一瓶；不要订报礼品的，可多送一个月报纸。

友好提示：

请读者朋友认准本报发行员持有加盖“十堰晚报发行中心”公章的发行证(有效期2020年9月1日—2021年8月31日)，订报时请索要盖有“十堰日报传媒集团有限公司发票专用章”的订报发票。

征订途径:

1、电话预约，员工上门办理征订；2、直接到十堰晚报发行中心办理；3、微信订阅：关注十堰晚报微信（微信号：sywb8110110）和秦楚网微信（微信号：weixin10yan），点击下方菜单“在线订报”，根据页面提示操作；4、县（市）区订户可通过当地邮局办理。

征订热线：8652063 8205682

地址：人民中路58号(十堰日报社院内十堰晚报发行中心)

十堰晚报 全媒体

