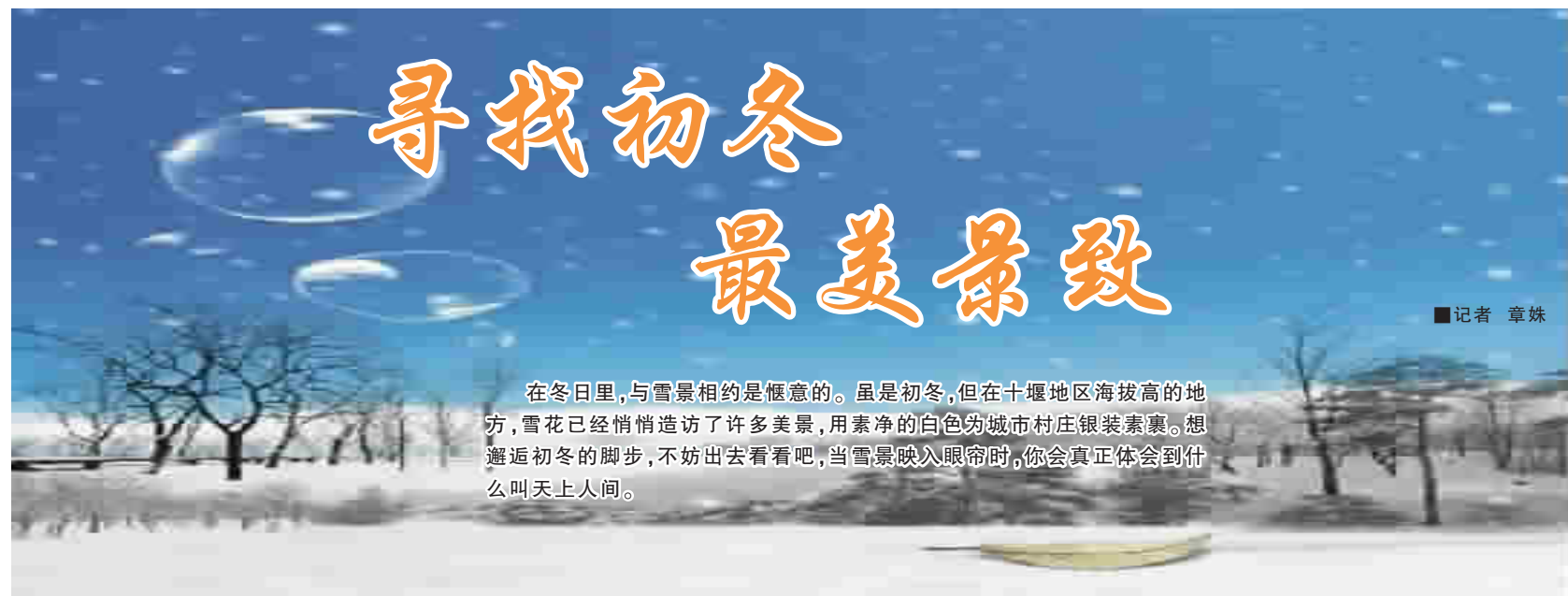


寻找初冬 最美景致

■记者 章姝

在冬日里,与雪景相约是惬意的。虽是初冬,但在十堰地区海拔高的地方,雪花已经悄悄造访了许多美景,用素净的白色为城市村庄银装素裹。想邂逅初冬的脚步,不妨出去看看吧,当雪景映入眼帘时,你会真正体会到什么叫天上人间。



大美武当,天成冬韵。提起“冬游”可能有人会问:武当山冬天会不会封山?其实武当山冬天不仅不封山,而且冬季的武当,是一年四季中最美的季节,它虽没了春的翠、夏的绿、秋的艳,但在冬日天空的映衬下却处处透露出古典的诗意,如一幅浅淡却充满深意的水墨。而那些藏于群山中巍峨、充满威严和豪情的神堂、殿宇配合着松、石、云、雾、霞,一起演绎着天地间至美的灵秀风景。

初冬的武当有三重天:山麓一带,墨绿的树叶从黄黄红红化身为摄人醉红的情影;而海拔1000多米以上,则是一片银装素裹的世界,仿佛琼楼玉宇,仙境一般;冬韵武当以雪峰为屏,冬阳为障,将冬韵暖阳具有强烈视觉效果的形式语言,浑厚酣畅的冬雪构建起峰峦,参差交错的光线宛若银蛇在山间舞动,雪色天光相映衬,银装素裹的72峰更显峻拔秀丽,凝霜挂雪的万木更显婀娜多姿,特别是当您攀登到海拔1612米



的天柱峰,看到纯净蔚蓝的天空下满眼的五彩幡旗在风中猎猎飘响,银色的雪、金色的殿、五彩的幡勾勒成一幅唯美且又超越现实物象的雪景,宇宙精神充盈其中,展现着天与地的神奇与宏大。金顶神殿中香雾弥漫,善男信女虔诚膜拜,道家的钟鸣,清脆得产生

一种空茫,以强大的穿透力,越过时空,传到很远的地方……冬季是观看日出的好时机。冬日的早晨,红日东升,霞光万道,照射在云海之上,色彩斑斓,华光绚丽,涌金流银,形成奇妙的景观。

门票:进山门票140元(不含金顶、紫霄)+观光车(全山任

意乘坐)70元+保险2元=212元,1.2-1.5米儿童、60-69岁老人享受景区半票优惠、全日制在校学生(凭学生证)享受景区半票优惠,70岁以上老人免大门票,车票半价。

美食:武当山所属地区以鄂菜和川菜为主,均属中国七大菜

系。而武当山特有的道家斋菜也颇具独到之处,以菌类、豆制品、面食为烹制原料,取佛、道两家素菜烹饪之精髓,口味鲜醇,营养丰富,在紫霄宫和太和宫均可品尝到。另外如果要吃武当山当地的小吃,可以去玉虚宫一带的“永乐盛世”仿古街,那里的小吃店鳞次栉比。

1

赏武当美景 品道家斋菜

2 醉美神农冬 体验高山滑雪

没有北方那样凛冽与刺骨的寒风,在皑皑白雪中的神农架,透露出的是一丝丝的温暖和湿润。山上冰雪飞舞,白雪皑皑。长长的冰须结在树枝上,像婀娜多姿的玉女临空而舞,又像一把把晶莹剔透的银刷,梳理着游人内心深处的浮躁;白雪、冷杉、草甸、云海构成了一幅美丽的画卷,让人叹为观止,给原本神秘的神农架更添几分神秘的色彩。走进大龙潭,呈现在你面前的是一个洞天福地、百猴嘻乐的金丝猴王国!一个个聪慧、伶俐、活泼、顽皮的金丝猴,一

群群旁若无人自由自在的小孙悟空,隐没于山野,活跃于树林。神农架是一个十分古老而又充满神秘感的地方。冬到神农架旅游,不仅可以领略到奇花异草的神秘色彩,还可以饱览神农架银装素裹、冬雪冰挂等景观。神农架旅游滑雪场在海拔2000米高的神农架壶壶坪,是我国南方旅游滑雪场,配有初级和中级旅游滑雪下坡雪道,坡度5至15度,设有拖迁式索道,由山顶呈“S”形穿林沐风飞驰而下,惊中无险,乐趣横生。

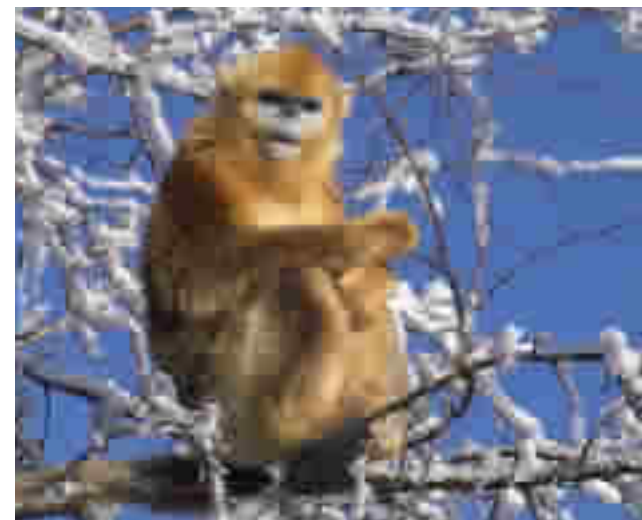
门票:自今年11月25日至明年3月25日,神农架景区门票对游客给予七折优惠。

美食:到了神农架,要尝尝当地的腊肉、土豆和懒豆腐,另外神农架野菜也是有名的菜肴。



3

纯朴自然太极湖 汉江鱼宴值得尝



冬天的太极湖与往昔大不相同!冬天,太极湖少了往日的喧哗,湖面总会微波粼粼的,如同一张可爱笑脸。映照在湖中的青山、蓝天、白云、树林就好像一群可爱的孩子们在湖面上翩翩起舞。踩着铺满一层厚厚的落叶的山路走向山顶,一湖美景就在眼前。若恰好遇着雪天,站在山顶远眺,整个太极湖因积雪的“勾勒”显得清秀而纤细,远山近堤银装素裹,好一派婉约的水墨画。你可背着相机站在湖边拍雪花飘落湖中时金黄芦苇的倒影,或在落满厚厚叶子的山路中,寻

找心中最美的景致。如在湖边酒店住上一宿,清晨起床会看到窗户的玻璃上长满了美丽的冰雪花,像美丽的孔雀开屏时张开的尾巴,栩栩如生。透过布满冰雪花的玻璃看去,白色薄雾下的太极湖脱下往日艳丽的装扮,靠最本质、最纯朴的美吸引着你的眼睛、你的心灵……

门票:无

美食:“汉江鱼宴”采用汉江上等甲鱼、鳊鱼、白鱼、白鲢、鳊鱼、银鱼等精选原料,通过煎、炸、蒸、焗、烧等工艺精心烹饪而成的全鱼盛宴,很值得一尝。