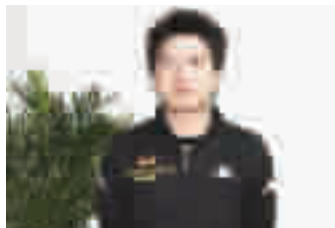




品牌代表谈居然之家



德国爱格地板十堰地区总代理  
陈宗园

## 希望未来 合作更紧密

去年我去居然之家总部北京考察过,特别参观考察了北四环店,感觉无论是卖场装修、规模,还是服务都让人特别满意。德国爱格地板作为居然之家海外唯一紧密型战略联盟,对其可谓信任有加,这么好的卖场要在十堰开分店,我们当然要加入了。现在德国爱格地板入驻十堰1周年了,居然之家十堰店也即将开业,衷心希望我们未来的合作更紧密,共同努力,将双方的事业推向更高点。

# 告诉你一个真实的居然之家

## 企业文化

**企业主张和企业精神:**服务为本,诚信为本;用心做人,用心做事,执行为先,企业利益至上;团队精神,共同发展;拿业绩说话,树百年品牌。

**企业社会价值:**以一流的设计、一流的商品、一流的服务,为顾客营造时尚、温馨之家

**团队:**讲学习、讲团结、讲正气、讲效率

**服务:**细心、耐心、热心、诚心

**服务承诺:**先行赔付、绿色环保,一个月内无理由退货,同一商品,同一价格。

**服务技巧:**尽最大的努力打消顾客的消费顾虑。

**服务行动:**全心全意为顾客服务,百分之百让顾客满意。

## 企业简介

北京居然之家投资控股集团有限公司成立于1999年3月份,是由全国华联商厦联合有限责任公司、北京中天基业投资管理有限公司等33位股东共同投资设立的大型国有控股股份制企业,注册资本8100万元人民币。

公司的主要经营范围是投资开办以“居然之家”为统一字号,为顾客提供装修设计、装饰材料、家具、家居用品及饰品等“一站式”服务,融家装设计中心、家具建材品牌专卖店、建材超市、家居商场等多种业态为一体的大型家居建材主题购物中心。

居然之家“家居建材主题购物中心”模式的特点是:从设计到装修,从购买材料到家具配套,从家

用电器到家居用品、家饰用品,也就是说从您拿到房子钥匙到正式入住,所有消费环节都可以在居然之家实现。

取各种家居业态之长,实现了家装设计中心、家具建材市场、家具建材品牌专卖店、建材超市、家居商场的有机结合。

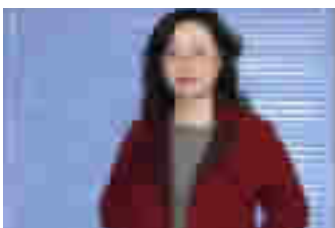
以中高档收入人群为消费群体,经营品种以中高档品牌为主;倡导个性消费,引领家居品质和时尚。

率先提出“先行赔付”、“绿色环保”的服务承诺,“让客户满意”、“向消费者倾斜”是永远不懈的追求。

由公司投资举办的居然之家家居广场是以“美化家居”为目标,

为顾客提供家居设计和装饰、装饰材料、家具及家居饰品等“一站式”服务,集品牌展示和销售为一体,市场、超市、专卖店等多种业态互动共生的大型家居建材主题购物中心。现有北四环店、十里河店、玉泉营店、世纪金源店、太原春天店、重庆店、沈阳店、武汉店、哈尔滨店九家分店,营业面积超过50万平方米,年销售额超过80亿元,在中国家居建材界占据着重要的行业地位。

居然之家十堰店项目位于十堰市内核心城中心。项目共计60000m<sup>2</sup>,分两期开业。一期材料馆25000m<sup>2</sup>,已定于2010年4月18日开业;二期家具馆35000m<sup>2</sup>,拟定于2010年10月1日开业。



东鹏陶瓷十堰营销中心总经理 李娟

## 期待 “一站式购齐”

很多年前就开始关注居然之家,其强大的品牌号召力让人折服。这段时间通过与居然之家十堰店的接触,我感觉他们的办事效率极高,作风也很严谨,我认为东鹏陶瓷入驻居然之家十堰店是明智之举。居然之家十堰店即将开业了,我希望东鹏陶瓷能在居然之家搭建的成熟的商业运作平台上展示自己的风采,希望居然之家和我们都能做得更大、更强。我很期待居然之家十堰店二期家居馆的开业,这样就能实现真正意义上的“一站式购齐”。

## 媒体代表谈居然之家

### 一站式购齐 很方便

十堰晚报记者 小张

买完房子到居然之家转一圈就能把所有的装修配饰搞定,简化家装程序,避免奔波,这对日常工作很忙和对家装没有多少经验的市民来说是件很开心的事。从整个家装建材市场来看,居然之家的加入能为整个市场注入新的活力。当然它也可能促使行业内部的竞争更为激烈,但正所谓“适者生存”,竞争过后留下的多是适应市场、适应经济规律的精品,市场帮我们甄选过后,消费者将会更放心。

### 可提升 整个行业

秦楚网房产、旅游频道编辑 小王

居然之家十堰店的开业可能会给我市本土的家装建材市场带来一定的冲击,但从长远来看利大于弊。首先,它能使我市家居建材市场的层次和水平得到进一步提升,市民的选购范围更广;其次,行业内部可以相互学习、借鉴;最后,居然之家十堰店运营后会在一定程度上增强城市的辐射力,对我市打造成区域中心城市也是有好处的。

记者 殷春艳

## 员工代表谈居然之家

### 居然之家是个优秀团队

居然之家十堰店办公室主管 张慧琳

我是居然之家十堰店在十堰招聘的第一批员工。在居然之家工作一段时间后,我感觉这是一个团结、富有朝气、非常有凝聚力的团队。内部工作人员分工明确,平时大家都做自己分内的事,但一旦需要合作,各部门联动,配合得非常默契。一个公司有这样健全的内部管理机制,未来的发展是不用担心的,我庆幸自己当初选择了居然之家。



### 愿与十堰店共成长

居然之家十堰店收银组组长 易平

我来居然之家十堰店的时间不长,但我感觉自己学到了很多,也成长了不少。公司内部的管理十分规范,开始我对这样严格的管理有些不适应,但经过政策法规、心理、服务意识等一系列的培训后,我感觉自己的气质都有些不一样了,每天精气神十足。在这样的企业工作,我认为对自身是很好的锻炼和提升,我愿与居然之家十堰店共成长。

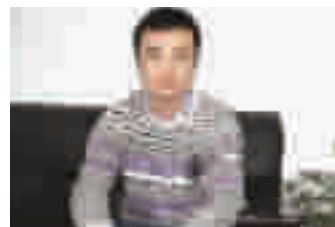


文、图/记者 殷春艳

文、图/记者 殷春艳

### 可满足市民 高端需求

作为居然之家A类战略联盟合作伙伴,居然之家把店开到哪里,我们欧洲墙纸就会跟到哪里,这是基于多年来与居然之家合作建立起来的信任、信心以及居然之家对我们发展给予的支持和帮助。居然之家定位于中高端品牌,以前我市不少市民都有这样的中高端消费需求,而供给很少甚至没有。现在居然之家来了,市民的需求可以得到满足,因而大受欢迎。另外,它的开业必将刺激我市的家装建材行业的高端消费。居然之家拥有优秀的管理团队、强大的市场运作能力,我对其发展前景十分看好,也坚信商户能在这个平台上得到更好的发展。



欧洲墙纸居然之家十堰店总经理 李建文